

Effecten van MRET Geactiveerd Water en van EMS op bloed

Nuenen, 2 November 2017

Microscopische opnames van een druppeltje vers bloed uit onze vingertoppen laten effecten zien van omgevingsbelastingen door o.a. elektromagnetische straling, chemische en toxische belastingen, mentale stress en van andere aandoeningen die onze gezondheid bedreigen.

Eén van de gesignaleerde effecten is dat ons bloed door die omgevingsbelastingen gaat klonteren. Het bloed stroomt daardoor minder gemakkelijk door dunne bloedvaatjes, o.a. in onze hersenen en is dus minder in staat zuurstof, voedingsstoffen en afvalstoffen te transporteren.

Nu zorgt drinken van MRET Geactiveerd Water er voor dat geen klontering van bloed optreedt en dat eerder opgetreden klontering weer snel verdwijnt.

Dat werd begin deze week bevestigd toen we bij een 57-jarige Nederlandse man probeerden vast te stellen in hoeverre hij gevoelig was voor elektromagnetische straling.

Bij de eerste microscopische bloedtest viel op dat zijn bloed al behoorlijk geklonterd was (zie afbeelding 1). Dit gaf aan dat er een vóórbelasting was geweest en we vonden het niet verantwoord hem in deze conditie bloot te stellen aan de WiFi repeater, die we voor dit doel hadden meegenomen.

We stelden daarom voor een halve liter MRET Geactiveerd Water te drinken en na 15 minuten een tweede bloedtest te ondergaan. Na die tweede test bleek dat de klontering van zijn bloed al grotendeels was verdwenen (zie afbeelding 2).

Daarna hebben we deze proefpersoon 20 minuten blootgesteld aan een WiFi Repeater van het merk SITECOM. Het resultaat is te zien in afbeelding 3.

Na een broodje en een glas mineraal water hebben we een derde bloedtest gedaan (zie afb 4). Vervolgens weer 20 minuten belast met WiFi, maar nu met een Repeater van het merk FRITZ.

In afbeelding 5 is te zien dat in het bloed weer een begin van klontering was opgetreden.

Onze belangrijkste conclusies uit deze experimenten zijn:

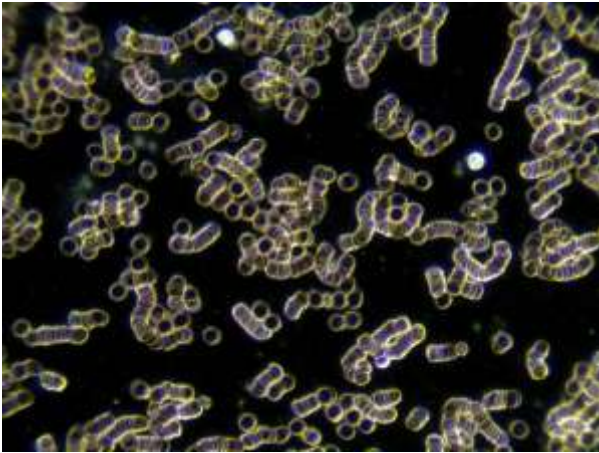
1. De proefpersoon begon met een behoorlijke vóórbelasting, waarvan de effecten grotendeels verdwenen na het drinken van MRET Geactiveerd Water.
2. De effecten van de WiFi uitten zich na de eerste blootstelling vooral in de toename van het aantal witte bloedlichaampjes ("soldaatjes") en na de tweede blootstelling vooral in de toename van het aantal rode bloedlichaampjes (begin van klontering).

Opmerking: het doel van onze experimenten was niet om de getoonde effecten wetenschappelijk te bewijzen, maar om aanwijzingen te vinden over mogelijke *effecten van elektromagnetische straling* en van het *drinken van MRET Geactiveerd Water*.

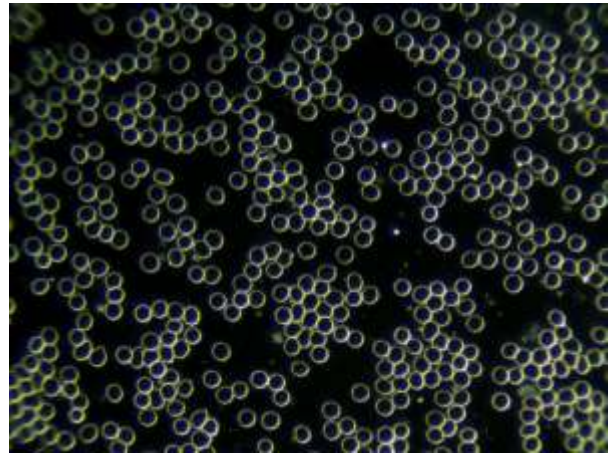
In die zin achten wij deze experimenten geslaagd.

Peter van der Vleuten,
Brainport Biotech Solutions BV

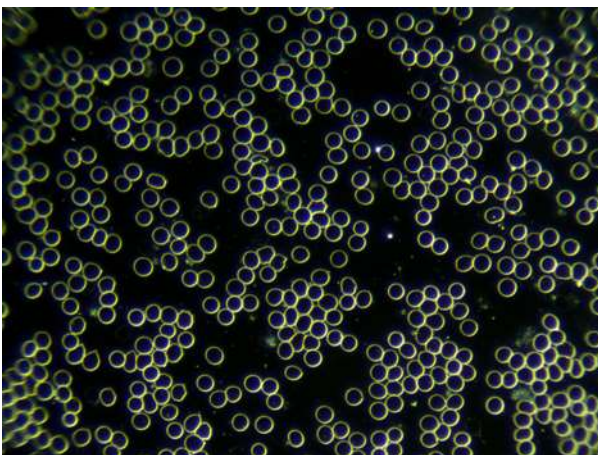
Effecten van MRET Geactiveerd Water en van EMS op bloed



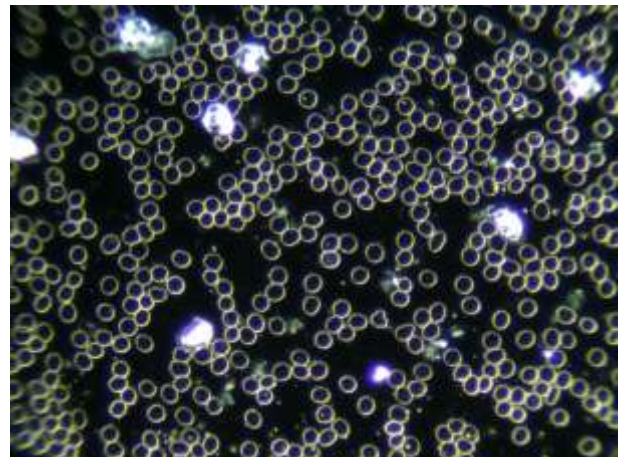
Afb.1
Controlemeting vóór MRET Geactiveerd Water



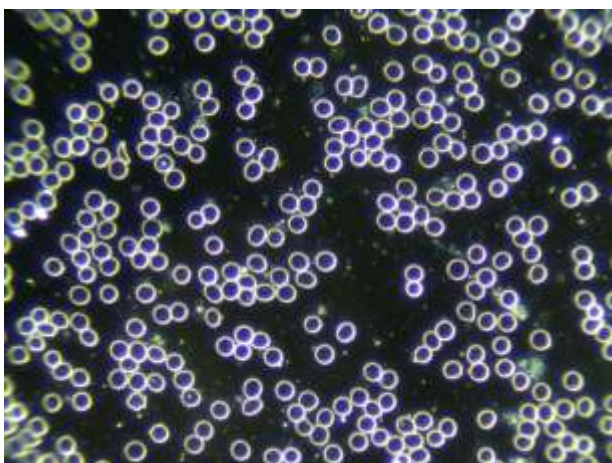
Afb. 2
15 minuten na MRET Geactiveerd Water



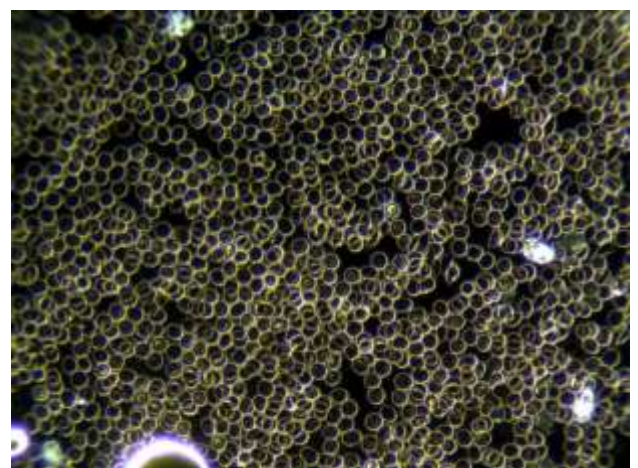
Afb. 2
15 minuten na MRET Geactiveerd Water



Afb. 3
Na 20 minuten blootstelling WiFi (Sitecom)



Afb. 4
Controlemeting na broodje en mineraal water



Afb. 5
Na 20 minuten blootstelling aan WiFi (Fritz)